



YERLİ MAKİNA

www.yerlimakine.com.tr

COMPRESS 120

RULO BALYA PAKETLEME MAKİNASI



BİZİ DİĞERLERİNDEN AYIRAN AVANTAJLARIMIZ & FARKLARIMIZ



Ürünlerimizi
detaylı inceleme
için QR kodunu
taratarak mobil
cihazlarınızdan
web sayfamızdan
inceleyebilirsiniz...



YERLİ
ÜRETİM

BALYA ÇAPI

110 cm

BALYA AĞIRLIĞI

1000
kg



1 -KONTROL PANELLERİ



Ana kullanım ve gözlem paneli

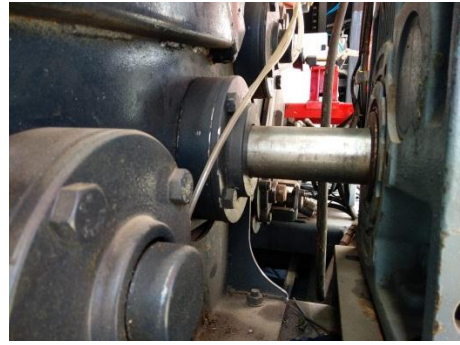


Yükleme koneyörü kullanım paneli

2- TAHRİK SİSTEMLERİ



Motor ve redüktörler Yılmaz marka.



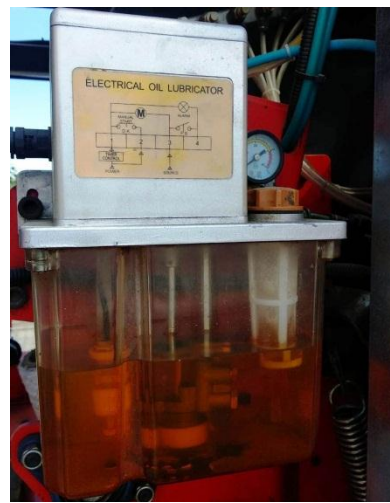
Tahrik bağlantıları kaplinsiz direk bağlantı.

3- OTOMATİK YAĞLAMA SİSTEMİ

Presleme odasındaki rulmanlar ve zencirler için otomatik yağlama sistemleri mevcuttur.



Otomatik yatak yağlama sitemi



Otomatik zincir yağlama sistemi

4- SENSÖRSÜZ KONTROL TEKNOLOJİLERİ



Stretch Makas Kontrolü

Stretch makas basınç kontrolü ile kontrol edilemektedir. Bu sayede limitleri kendisi ayarlar ve makinenin stabil olarak çalışmasını sağlar.



Presleme Odası Kapağı Kontrolü

Pres kapak pozisyonunu elektrik yokken dahi mm hassasiyetinde sisteme bildirilir bu sayede kapak üzerinde yüzlerce sensör varmış gibi hassas ve vuruntusuz çalışır.



Sensörsüz Balya Taşıyıcı Vagon Kontrolü;

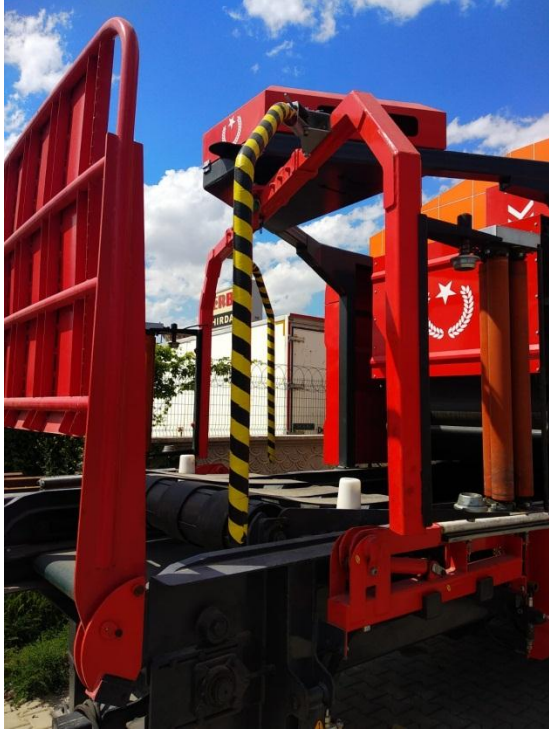
Vagonun hareket yolu üzerinde sensör bulunmaz ve vagonun pozisyonu elektrik yokken bile mm hassasiyetinde sisteme bildirilir. Bu sayede vagon çok hassas olarak konumlandırılır.

5- STRECH KOPTU KONTROL SİSTEMİ VE ÇARPMA GÜVENLİK KOLU



_Stretch Koptu Kontrol Sistemi

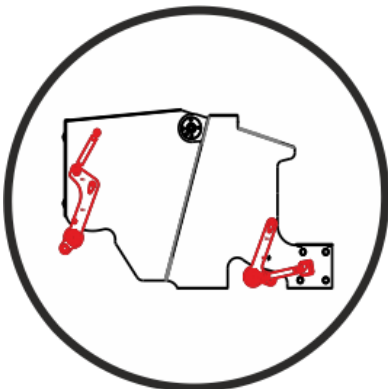
Balya üzerine stretch sarılırken stretchlerden birisi kopar veya biterse kalan tek stretchle eksik kalan turu otomatik olarak hesaplayıp tamamalarlar. Eğer iki stretch'te kopma veya bitme olursa sargı kolunu uygun pozisyona alarak sesli ve ışıklı olarak uyarır.



Sargı Güvenlik Kolu

Dönen sargı kolunda güvenlik kolları mevcuttur herhangi bir çarpma esnasında otomatik olarak durur ve sistemi korur.

6- PRESLEME ODASI BANDLARININ HİDROLİK BASINÇ AYAR SİSTEMİ



Presleme odasındaki band gergi sistemimiz hidroliktir ve paketlenecek ürüne göre rahat ayarlanabilmektedir aynı ayarla binlerce balya paketleyebilmenizi sağlar.

7- FILE GERGİ İÇİN ELEKTRONİK FRENLEME ve KOLAY SÖKME TAKMA SİSTEMİ



FILE GERGİ İÇİN ELEKTRONİK FRENLEME SİSTEMİ

Filenin sıkı sarılması balyaların sorunsuz paketlenmesi ve istiflenmesi için büyük öneme sahiptir. Burada kullandığımız elektronik fren sistemi sayesinde file son haddine kadar sıkı sarılıyor ve file kalitesinde bir değişiklik olmadığı sürece aynı ayarla binlerce paket üretiliyor; ayarlamasını dokunmatik panel üzerinden değer girerek yapabiliyorsunuz.

KOLAY SÖKME TAKMA SİSTEMİ

File değişimlerini tek hareketle yapıyorsunuz. Resimde görünen kol kilitli bir mekanizmaya sahiptir o yüzden gevşeme boşa çıkma gibi sorunlar yaşamazsınız.

8- PVC BANDLI GERİ BESLEME KONVEYÖRÜ



Bu konveyörün görevi paketleme esnasında dökülen malzemelerin sisteme tekrar otomatik olarak geri gönderilmesini sağlar. Bu sayede makine etrafında yığıntılar oluşmaz.

Bandlı olmasının avantajı makine etrafına en ufak bir dökülme söz konusu olmuyor bandlı sistem olduğu için sıkıştırma gibi sisteme zarar verecek sorunlar çıkartmıyor ve bakım maliyetli %50 daha düşük ve çok kolay bakım yapılabilir.

9- KOMPRESÖR SUYUNU OTOMATİK BOŞALTMA SİSTEMİ



Makine içerisinde bulunan kompresör sistemlerinde hava ile birlikte ortamda bulunan nem de tank içerisine emilir buda kompresör tankına su olarak dolar ve hava ile kontrol edilen butun sistemlere bu suyu iletir ve suyla temas eden pnömatik kontrol elemanları ve kompresör bozulur.

Bu sisteme sayesinde kompresör tankına biriken su eleman kontrolüne bırakılmadan otomatik olarak tahliye edilir.

10- ELEKTRONİK SİSTEM KABİNİ



Kabin sistemi konnektör (fiş-priz) bağlantılıdır. Herhangi bir sorun esansında kabini montajlı bulunduğu yerden sökmek için kabin üzerinde bulunan 4 adet konnektör'ü çıkartmanız yeterli olacaktır.



Hız Kontrol Sistemi

Makine üzerinde bulunan bütün motorlarda MITSUBISHI marka hız kontrol cihazları mevcuttur. Bu sayede Motorların herbirinin hızını ayrı ayrı panel üzerinden ayarlayabilirsiniz kalkış ve duruşları ani olmadığı için tahrik ettikleri mekanik aksama zarar vermezler. Herhangi bir sıkışma anında hemen sistemi uyarırlar ve Mekanik sisteme zarar vermezler. Aynı zamanda ciddi bir enerji tasarrufu sağlarlar.

MITSUBISHI

11 – KOLAY KULLANIM EKRAN VE YAZILIM

Makine tasarımı ve yazılımı tamamen kendi firmamıza aittir bu konularla alakalı dışarıdan hizmet alımı yapmıyoruz.

Ekran tasarımında kolay kullanım sağlamak amacıyla ağırlıklı olarak sembol ve resimler kullandık bu sayede operatör makinenin bütün uzuvlarını ayarı ayrı kontrol edip aynı zamanda izleyebilir.



Şekil 1: MANUEL KULLANIM EKRANI



Şekil 2: OTOMATİK ÇALIŞMA EKRANI

12- PAKET ÜRETİM HIZI



MAKİNE HIZI : 1 SAAT / 60 BALYA = 1 DK - BALYA

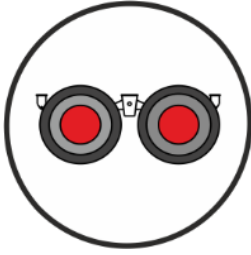
NOT : Bütün makinalarda ürün'e bağlı olarak paketleme süresi değişmektedir. Burada verilen süreler mısır slajı paketlenmesi esnasında ölçülmüştür

13- DEBİ VE BASINÇ KONTROLLÜ ORANSAL HİDROLİK SİSTEM



Hidrolik olarak kontrol edilen bütün kısımların hız ve güç ayarları panel üzerinden yapılabilmektedir.

14- ÇİFT DİNGİLLİ MAKASLI VE HİDROLİK FRENLİ YÜRÜŞ SİSTEMİ



Yürüyüş takımı 18 tonluk olup çift dingilli makaslı ve hidrolik frenlidir. Engelibeli arazide yaklaşık 150 km mesafede testleri yapılmıştır. 110 hp traktör ile çekilebilmektedir.

15- DÜŞÜK ENERJİ SARFIYATI



Mısır slajı paketlenirken yaptığımız ölçümler sonucu;
5,5 kw = Paketlenmiş ürün stretch sarmaya götürülürken.

12 kw = Pres odası doldurulurken.

20 kw = Pres odası yarı dolu vaziyetteyken.

35 kw = Pres odası tam dolu olarak file sarılırken.

Buna göre minimum enerji sarfiyatı 5,5 kw / maximum enerji sarfiyatı 35 kw dır.

16- DAMPER KALDIRILARAK MAKİNE YÜKLEME



Arka yükleme konveyörün yere çok yakın, geniş ve paralel konumlandırılabilmesi sayesinde araç damperi kaldırılarak makinaya ürün beslemesi yapılabilmektedir.